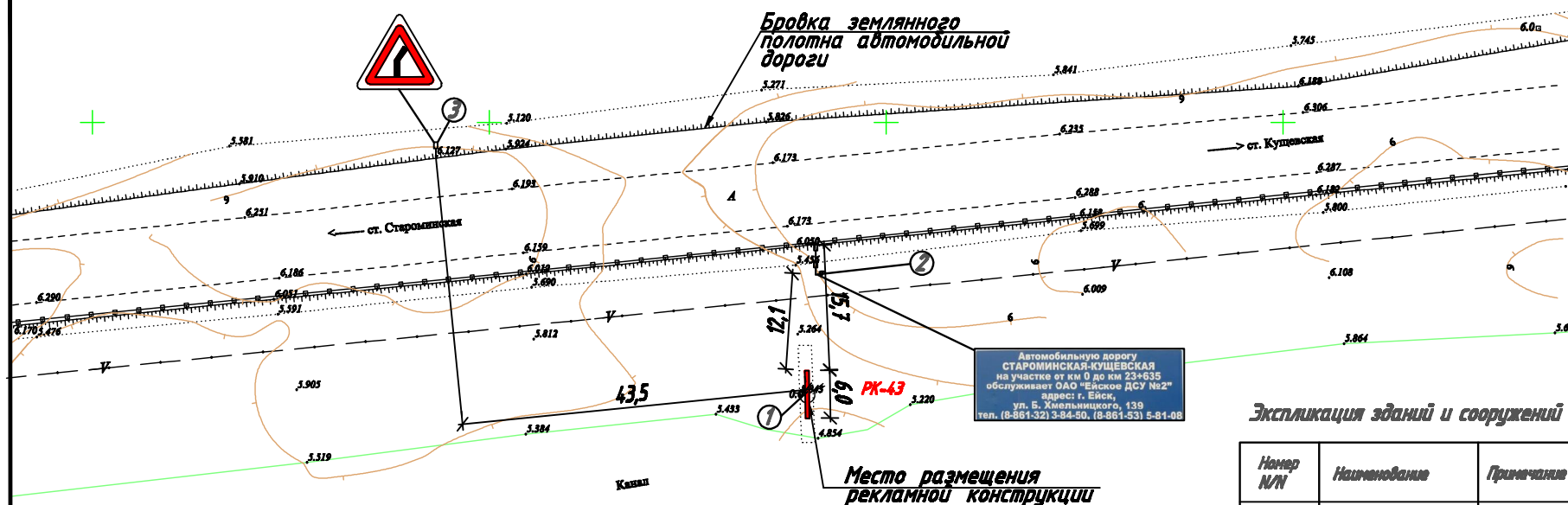


### Рекламная конструкция №43

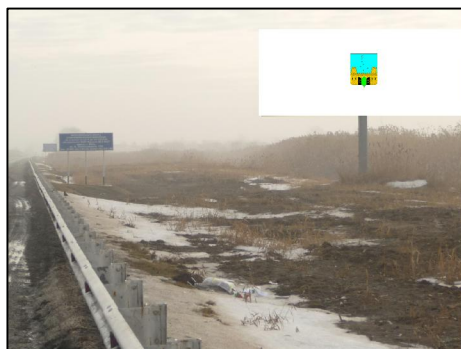
**Экспликация зданий и сооружений**



Номер N/N	Наименование	Примечание
1	Рекламный щит	проектируемый
2	Дорожный знак 1.11	существующий
3	Дорожный знак 6.11	существующий

### Условные обозначения

 – проектируемая рекламная конструкция  
Высота рекламной конструкции равна 8 м.



				Администрация муниципального образования Староминский район		
				Староминское сельское поселение		
руководитель	Романенко С.Н.			Схема размещения рекламной конструкции на территории муниципального образования Староминский район (Староминское сельское поселение) - "Староминский район" (4 кв. 100 м, серия 1:Н - 2500	Лист	Листов
исполнитель	Бардак И.Н.				2	3
						Масштаб 1:500
				Рекламная конструкция № 43	Угел архитектурно и градостроительства администрации МО Староминский район	