

# ОПИСАНИЕ МЕСТОПОЛОЖЕНИЯ ГРАНИЦ

Публичный сервитут электросетевого комплекса ВЛ-110кВ "Староминская-Тяговая 1,2 цепь"  
(наименование объекта, местоположение границ которого описано (далее - объект))

Сведения об объекте					
№ п/п	Характеристики объекта		Описание характеристик		
1	2		3		
1	Местоположение объекта		Краснодарский край, Староминской район, с/п Староминское, станция Староминская.		
2	Площадь объекта ± величина погрешности определения площади ( $P \pm \Delta P$ )		506247±249 кв.м		
3	Иные характеристики объекта		Публичный сервитут в отношении земель и земельных участков в границах охранных зон линейного объекта электросетевого хозяйства регионального значения «Электросетевого комплекса ВЛ-110кВ "Староминская-Тяговая 1,2 цепь"» для объекта электросетевого хозяйства, необходимого для организации электроснабжения населения. Срок публичного сервитута составляет 49 лет. Публичный сервитут установлен в пользу ПАО «Россети Кубань»		
Сведения о местоположении границ объекта					
1. Система координат <i>МСК - 23 Зона 1</i>					
2. Сведения о характерных точках границ объекта					
Обозначение характерных точек границ	Координаты, м		Метод определения координат характерной точки	Средняя квадратическая погрешность положения характерной точки ( $M_t$ ), м	Описание обозначения точки на местности (при наличии)
	X	Y			
1	2	3	4	5	6
1	645165,69	1379653,86	Метод спутниковых геодезических измерений (определений)	0,10	—
2	645080,66	1379678,87	Метод спутниковых геодезических измерений (определений)	0,10	—
3	644640,27	1379812,45	Метод спутниковых геодезических измерений (определений)	0,10	—
4	644537,78	1379843,00	Метод спутниковых геодезических измерений (определений)	0,10	—

1	2	3	4	5	6
5	644393,59	1379886,79	Метод спутниковых геодезических измерений (определений)	0,10	—
6	644241,91	1379933,13	Метод спутниковых геодезических измерений (определений)	0,10	—
7	644091,79	1379751,29	Метод спутниковых геодезических измерений (определений)	0,10	—
8	644039,10	1379687,13	Метод спутниковых геодезических измерений (определений)	0,10	—
9	643549,70	1379629,62	Метод спутниковых геодезических измерений (определений)	0,10	—
10	643418,78	1379613,06	Метод спутниковых геодезических измерений (определений)	0,10	—
11	643317,55	1379701,98	Метод спутниковых геодезических измерений (определений)	0,10	—
12	643080,46	1379909,25	Метод спутниковых геодезических измерений (определений)	0,10	—
13	642839,91	1380119,96	Метод спутниковых геодезических измерений (определений)	0,10	—
14	642717,63	1380226,43	Метод спутниковых геодезических измерений (определений)	0,10	—
15	642597,70	1380331,85	Метод спутниковых геодезических измерений (определений)	0,10	—

1	2	3	4	5	6
16	642356,65	1380542,85	Метод спутниковых геодезических измерений (определений)	0,10	—
17	642115,37	1380754,35	Метод спутниковых геодезических измерений (определений)	0,10	—
18	641994,00	1380860,36	Метод спутниковых геодезических измерений (определений)	0,10	—
19	641753,17	1381071,74	Метод спутниковых геодезических измерений (определений)	0,10	—
20	641632,22	1381177,38	Метод спутниковых геодезических измерений (определений)	0,10	—
21	641586,63	1381216,91	Метод спутниковых геодезических измерений (определений)	0,10	—
22	641594,51	1381355,24	Метод спутниковых геодезических измерений (определений)	0,10	—
23	641617,94	1381791,58	Метод спутниковых геодезических измерений (определений)	0,10	—
24	641626,90	1381954,50	Метод спутниковых геодезических измерений (определений)	0,10	—
25	641496,37	1382062,51	Метод спутниковых геодезических измерений (определений)	0,10	—
26	641497,88	1382228,65	Метод спутниковых геодезических измерений (определений)	0,10	—

1	2	3	4	5	6
27	641499,27	1382526,06	Метод спутниковых геодезических измерений (определений)	0,10	—
28	641501,80	1382983,80	Метод спутниковых геодезических измерений (определений)	0,10	—
29	641473,01	1383044,27	Метод спутниковых геодезических измерений (определений)	0,10	—
30	641398,93	1383201,30	Метод спутниковых геодезических измерений (определений)	0,10	—
31	641337,83	1383332,22	Метод спутниковых геодезических измерений (определений)	0,10	—
32	641222,18	1383468,78	Метод спутниковых геодезических измерений (определений)	0,10	—
33	641267,84	1383647,10	Метод спутниковых геодезических измерений (определений)	0,10	—
34	641137,93	1383748,69	Метод спутниковых геодезических измерений (определений)	0,10	—
35	641047,57	1383820,03	Метод спутниковых геодезических измерений (определений)	0,10	—
36	640950,29	1383896,55	Метод спутниковых геодезических измерений (определений)	0,10	—
37	640912,98	1383994,36	Метод спутниковых геодезических измерений (определений)	0,10	—

1	2	3	4	5	6
38	641149,74	1384368,66	Метод спутниковых геодезических измерений (определений)	0,10	—
39	641555,25	1385012,28	Метод спутниковых геодезических измерений (определений)	0,10	—
40	641716,21	1385265,96	Метод спутниковых геодезических измерений (определений)	0,10	—
41	641796,07	1385393,48	Метод спутниковых геодезических измерений (определений)	0,10	—
42	641872,37	1385514,62	Метод спутниковых геодезических измерений (определений)	0,10	—
43	641984,01	1385528,88	Метод спутниковых геодезических измерений (определений)	0,10	—
44	642107,58	1385544,98	Метод спутниковых геодезических измерений (определений)	0,10	—
45	642206,12	1385558,72	Метод спутниковых геодезических измерений (определений)	0,10	—
46	642271,01	1385537,84	Метод спутниковых геодезических измерений (определений)	0,10	—
47	642340,04	1385418,45	Метод спутниковых геодезических измерений (определений)	0,10	—
48	642278,99	1385224,63	Метод спутниковых геодезических измерений (определений)	0,10	—

1	2	3	4	5	6
49	642233,61	1385232,90	Метод спутниковых геодезических измерений (определений)	0,10	—
50	642224,83	1385184,69	Метод спутниковых геодезических измерений (определений)	0,10	—
51	642312,74	1385168,68	Метод спутниковых геодезических измерений (определений)	0,10	—
52	642393,25	1385424,30	Метод спутниковых геодезических измерений (определений)	0,10	—
53	642303,98	1385578,70	Метод спутниковых геодезических измерений (определений)	0,10	—
54	642210,46	1385608,80	Метод спутниковых геодезических измерений (определений)	0,10	—
55	642101,02	1385593,54	Метод спутниковых геодезических измерений (определений)	0,10	—
56	641977,74	1385577,48	Метод спутниковых геодезических измерений (определений)	0,10	—
57	641843,23	1385560,30	Метод спутниковых геодезических измерений (определений)	0,10	—
58	641754,57	1385419,54	Метод спутниковых геодезических измерений (определений)	0,10	—
59	641674,76	1385292,09	Метод спутниковых геодезических измерений (определений)	0,10	—

1	2	3	4	5	6
60	641513,84	1385038,47	Метод спутниковых геодезических измерений (определений)	0,10	—
61	641108,31	1384394,82	Метод спутниковых геодезических измерений (определений)	0,10	—
62	640858,45	1383999,83	Метод спутниковых геодезических измерений (определений)	0,10	—
63	640909,34	1383866,42	Метод спутниковых геодезических измерений (определений)	0,10	—
64	641017,24	1383781,54	Метод спутниковых геодезических измерений (определений)	0,10	—
65	641107,65	1383710,17	Метод спутниковых геодезических измерений (определений)	0,10	—
66	641212,42	1383628,23	Метод спутниковых геодезических измерений (определений)	0,10	—
67	641168,44	1383456,42	Метод спутниковых геодезических измерений (определений)	0,10	—
68	641296,20	1383305,56	Метод спутниковых геодезических измерений (определений)	0,10	—
69	641354,57	1383180,47	Метод спутниковых геодезических измерений (определений)	0,10	—
70	641428,72	1383023,30	Метод спутниковых геодезических измерений (определений)	0,10	—

1	2	3	4	5	6
71	641452,74	1382972,87	Метод спутниковых геодезических измерений (определений)	0,10	—
72	641450,27	1382526,33	Метод спутниковых геодезических измерений (определений)	0,10	—
73	641448,88	1382228,98	Метод спутниковых геодезических измерений (определений)	0,10	—
74	641447,17	1382039,63	Метод спутниковых геодезических измерений (определений)	0,10	—
75	641576,62	1381932,50	Метод спутниковых геодезических измерений (определений)	0,10	—
76	641569,01	1381794,23	Метод спутниковых геодезических измерений (определений)	0,10	—
77	641545,59	1381357,96	Метод спутниковых геодезических измерений (определений)	0,10	—
78	641536,34	1381195,67	Метод спутниковых геодезических измерений (определений)	0,10	—
79	641600,05	1381140,42	Метод спутниковых геодезических измерений (определений)	0,10	—
80	641720,89	1381034,87	Метод спутниковых геодезических измерений (определений)	0,10	—
81	641961,72	1380823,50	Метод спутниковых геодезических измерений (определений)	0,10	—



1	2	3	4	5	6
82	642083,11	1380717,47	Метод спутниковых геодезических измерений (определений)	0,10	—
83	642324,36	1380505,99	Метод спутниковых геодезических измерений (определений)	0,10	—
84	642565,39	1380295,01	Метод спутниковых геодезических измерений (определений)	0,10	—
85	642685,37	1380189,55	Метод спутниковых геодезических измерений (определений)	0,10	—
86	642807,68	1380083,05	Метод спутниковых геодезических измерений (определений)	0,10	—
87	643048,19	1379872,37	Метод спутниковых геодезических измерений (определений)	0,10	—
88	643285,26	1379665,13	Метод спутниковых геодезических измерений (определений)	0,10	—
89	643403,02	1379561,67	Метод спутниковых геодезических измерений (определений)	0,10	—
90	643555,63	1379580,98	Метод спутниковых геодезических измерений (определений)	0,10	—
91	643853,09	1379615,89	Метод спутниковых геодезических измерений (определений)	0,10	—
92	643977,50	1379630,65	Метод спутниковых геодезических измерений (определений)	0,10	—

1	2	3	4	5	6
93	644064,41	1379640,74	Метод спутниковых геодезических измерений (определений)	0,10	—
94	644129,61	1379720,14	Метод спутниковых геодезических измерений (определений)	0,10	—
95	644258,89	1379876,71	Метод спутниковых геодезических измерений (определений)	0,10	—
96	644379,31	1379839,91	Метод спутниковых геодезических измерений (определений)	0,10	—
97	644523,66	1379796,08	Метод спутниковых геодезических измерений (определений)	0,10	—
98	644626,16	1379765,53	Метод спутниковых геодезических измерений (определений)	0,10	—
99	645066,63	1379631,92	Метод спутниковых геодезических измерений (определений)	0,10	—
100	645129,30	1379613,49	Метод спутниковых геодезических измерений (определений)	0,10	—
101	645141,34	1379584,19	Метод спутниковых геодезических измерений (определений)	0,10	—
102	645135,24	1379583,87	Метод спутниковых геодезических измерений (определений)	0,10	—
103	645137,36	1379543,92	Метод спутниковых геодезических измерений (определений)	0,10	—

1	2	3	4	5	6
104	645152,00	1379544,70	Метод спутниковых геодезических измерений (определений)	0,10	—
105	645146,02	1379532,06	Метод спутниковых геодезических измерений (определений)	0,10	—
106	645127,34	1379533,06	Метод спутниковых геодезических измерений (определений)	0,10	—
107	645125,21	1379493,11	Метод спутниковых геодезических измерений (определений)	0,10	—
108	645170,69	1379490,69	Метод спутниковых геодезических измерений (определений)	0,10	—
109	645203,90	1379560,85	Метод спутниковых геодезических измерений (определений)	0,10	—
1	645165,69	1379653,86	Метод спутниковых геодезических измерений (определений)	0,10	—
<b>3. Сведения о характерных точках части (частей) границы объекта</b>					
Обозначение характерных точек части границы	Координаты, м		Метод определения координат характерной точки	Средняя квадратическая погрешность положения характерной точки (M <sub>t</sub> ), м	Описание обозначения точки на местности (при наличии)
	X	Y			
1	2	3	4	5	6
Часть № —					
—	—	—	—	—	—
<b>Сведения о местоположении измененных (уточненных) границ объекта</b>					

<b>1. Система координат —</b>							
<b>2. Сведения о характерных точках границ объекта</b>							
Обозначение характерных точек границ	Существующие координаты, м		Измененные (уточненные) координаты, м		Метод определения координат характерной точки	Средняя квадратическая погрешность положения характерной точки (M <sub>t</sub> ), м	Описание обозначения точки на местности (при наличии)
	X	Y	X	Y			
<b>1</b>	<b>2</b>	<b>3</b>	<b>4</b>	<b>5</b>	<b>6</b>	<b>7</b>	<b>8</b>
—	—	—	—	—	—	—	—
<b>3. Сведения о характерных точках части (частей) границы объекта</b>							
Часть № —							
Обозначение характерных точек границ	Существующие координаты, м		Измененные (уточненные) координаты, м		Метод определения координат характерной точки	Средняя квадратическая погрешность положения характерной точки (M <sub>t</sub> ), м	Описание обозначения точки на местности (при наличии)
	X	Y	X	Y			
<b>1</b>	<b>2</b>	<b>3</b>	<b>4</b>	<b>5</b>	<b>6</b>	<b>7</b>	<b>8</b>
—	—	—	—	—	—	—	—

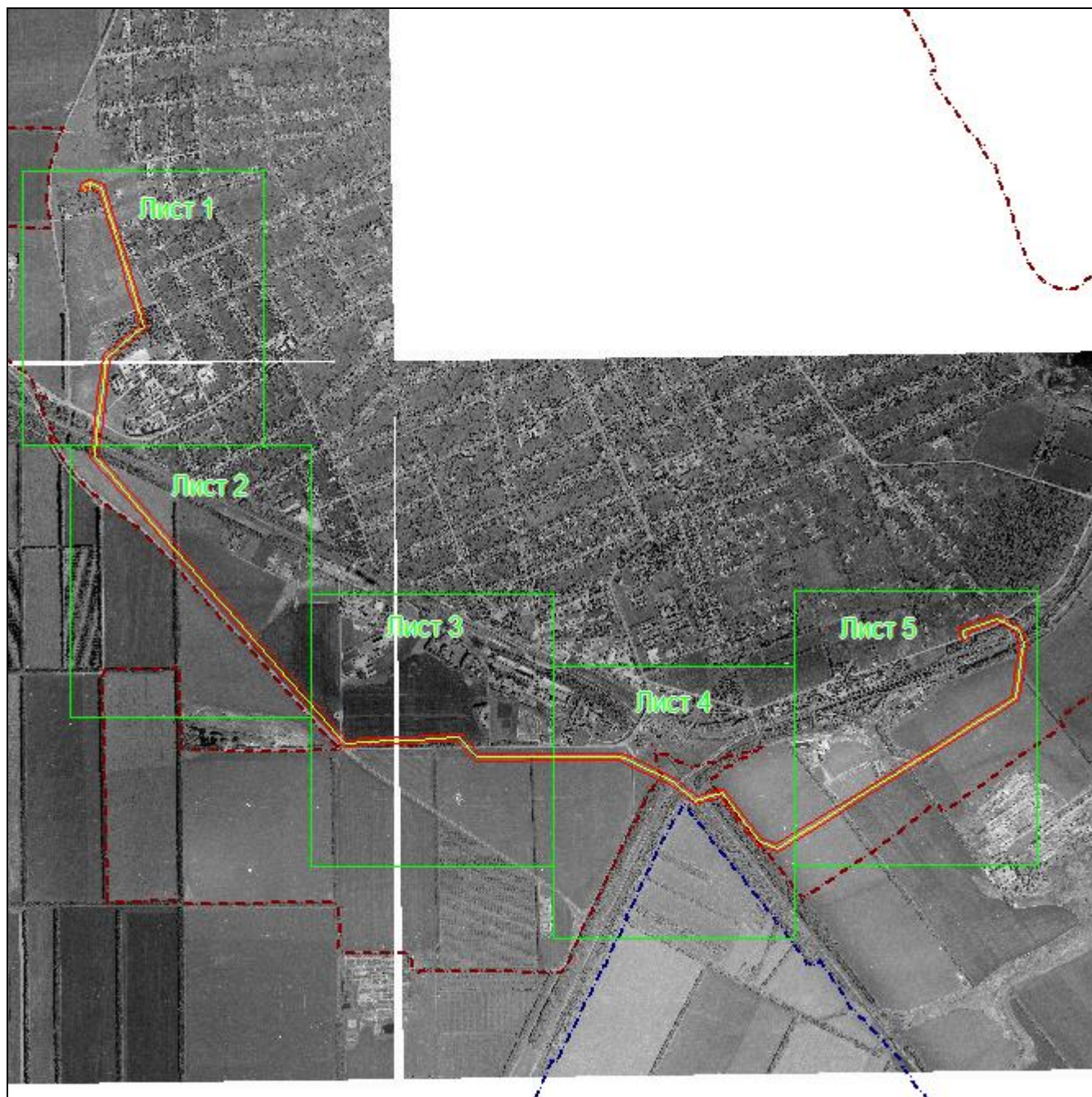
# ОПИСАНИЕ МЕСТОПОЛОЖЕНИЯ ГРАНИЦ

Публичный сервитут электросетевого комплекса ВЛ-110кВ "Староминская-Тяговая 1,2 цепь"

(наименование объекта, местоположение границ которого описано)

## План границ объекта

### Основной лист



Масштаб 1: 40000

#### Используемые условные знаки и обозначения:



— область выносного листа,

23

— номер выносного листа.

Остальные используемые условные знаки и обозначения приведены на отдельной странице в конце раздела.

Подпись



Щебетунов Ю. Н. Дата 3 ноября 2020 г.

Место для оттиска печати (при наличии) лица, составившего описание местоположения границ объекта



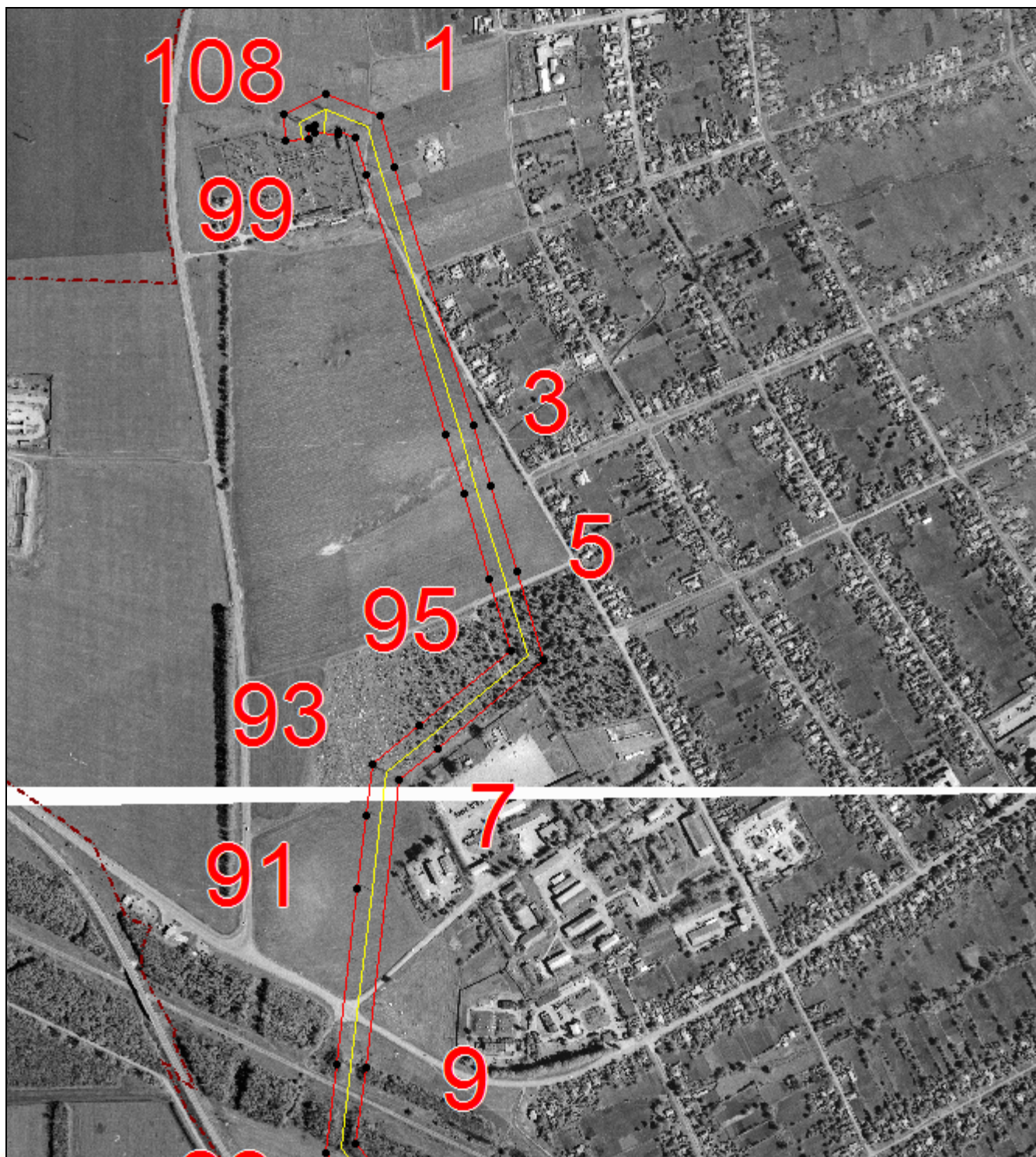
# ОПИСАНИЕ МЕСТОПОЛОЖЕНИЯ ГРАНИЦ

Публичный сервитут электросетевого комплекса ВЛ-110кВ "Староминская-Тяговая 1,2 цепь"

(наименование объекта, местоположение границ которого описано)

## План границ объекта

Выносной лист №1



Масштаб 1:10000

Используемые условные знаки и обозначения приведены на отдельной странице в конце раздела.

Подпись

Щебетунов Ю. Н. Дата 3 ноября 2020 г.

Место для оттиска печати (при наличии) лица, составившего описание местоположения границ объекта



# ОПИСАНИЕ МЕСТОПОЛОЖЕНИЯ ГРАНИЦ

Публичный сервитут электросетевого комплекса ВЛ-110кВ "Староминская-Тяговая 1,2 цепь"

(наименование объекта, местоположение границ которого описано)

## План границ объекта

Выносной лист №2



Масштаб 1:10000

Используемые условные знаки и обозначения приведены на отдельной странице в конце раздела.

Подпись \_\_\_\_\_ Щебетунов Ю. Н. Дата 3 ноября 2020 г.

Место для оттиска печати (при наличии) лица, составившего описание местоположения границ объекта



# ОПИСАНИЕ МЕСТОПОЛОЖЕНИЯ ГРАНИЦ

Публичный сервитут электросетевого комплекса ВЛ-110кВ "Староминская-Тяговая 1,2 цепь"

(наименование объекта, местоположение границ которого описано)

## План границ объекта

Выносной лист №3



Масштаб 1:10000

Используемые условные знаки и обозначения приведены на отдельной странице в конце раздела.

Подпись

Щебетунов Ю. Н. Дата 3 ноября 2020 г.

Место для оттиска печати (при наличии) лица, составившего описание местоположения границ объекта



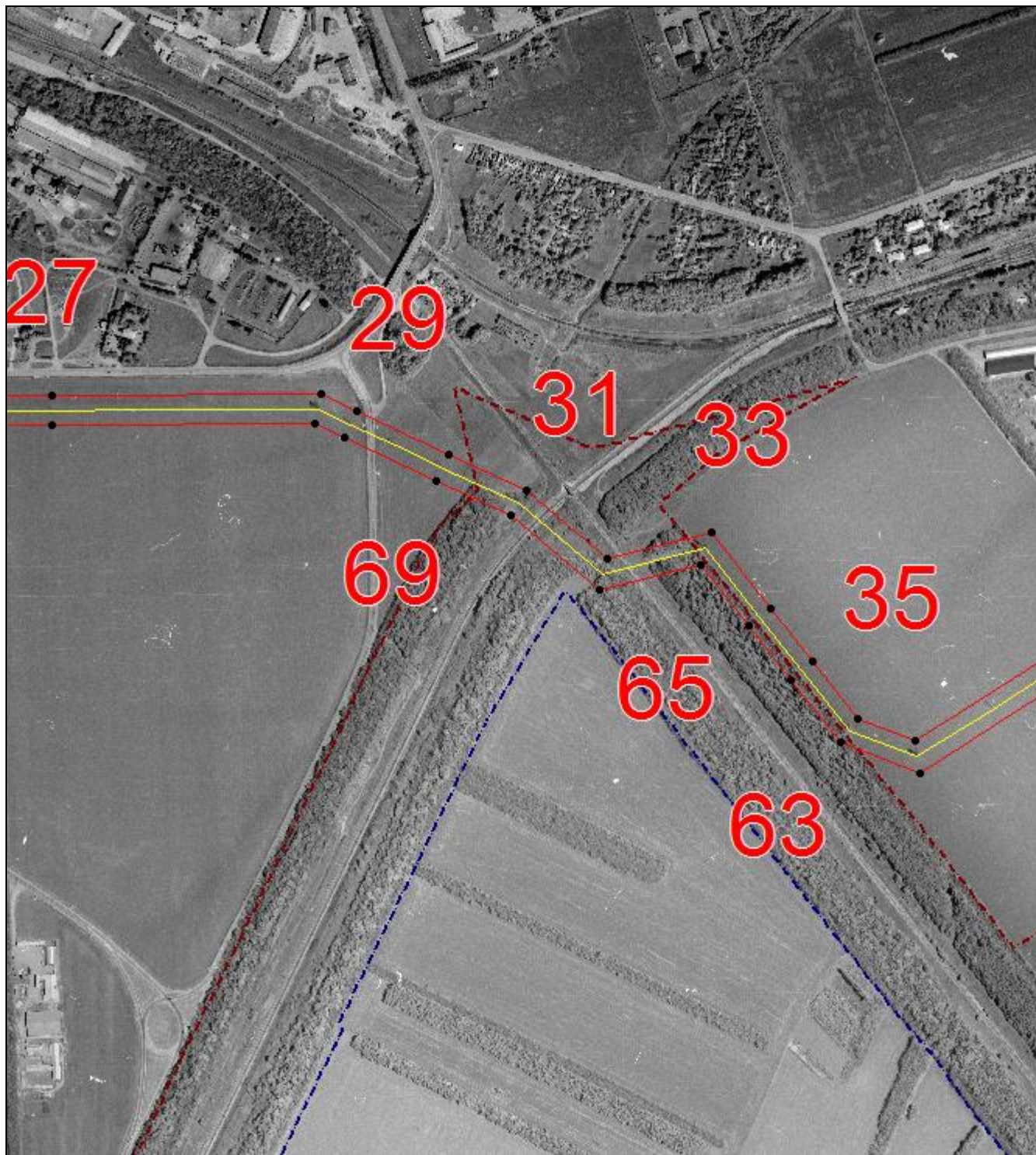
## ОПИСАНИЕ МЕСТОПОЛОЖЕНИЯ ГРАНИЦ

Публичный сервитут электросетевого комплекса ВЛ-110кВ "Староминская-Тяговая 1,2 цепь"

(наименование объекта, местоположение границ которого описано)

### План границ объекта

Выносной лист №4



Масштаб 1:10000

Используемые условные знаки и обозначения приведены на отдельной странице в конце раздела.

Подпись

Щебетунов Ю. Н. Дата 3 ноября 2020 г.

Место для оттиска печати (при наличии) лица, составившего описание местоположения границ объекта



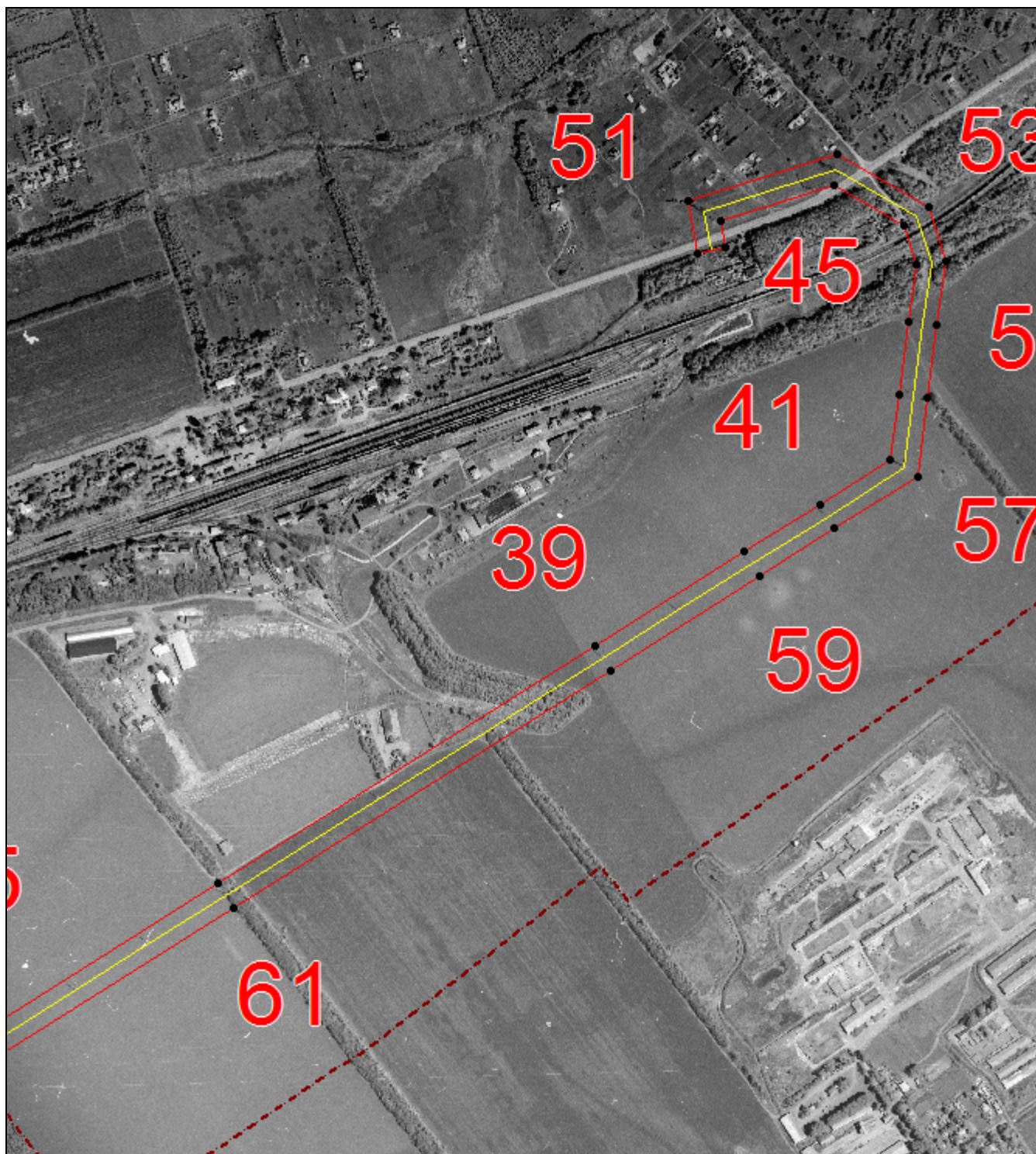
# ОПИСАНИЕ МЕСТОПОЛОЖЕНИЯ ГРАНИЦ

Публичный сервитут электросетевого комплекса ВЛ-110кВ "Староминская-Тяговая 1,2 цепь"

(наименование объекта, местоположение границ которого описано)

## План границ объекта

Выносной лист №5



Масштаб 1:10000

Используемые условные знаки и обозначения приведены на отдельной странице в конце раздела.

Подпись

Щебетунов Ю. Н. Дата 3 ноября 2020 г.

Место для оттиска печати (при наличии) лица, составившего описание местоположения границ объекта

<div>ОПИСАНИЕ МЕСТОПОЛОЖЕНИЯ ГРАНИЦ</div> <div>Публичный сервитут электросетевого комплекса ВЛ-110кВ "Староминская-Тяговая 1,2 цепь"</div> <div>(наименование объекта, местоположение границ которого описано)</div>	
<div>План границ объекта</div>	
<div>Используемые условные знаки и обозначения:</div> <div><div><div><div><div></div></div><div>— граница объекта,</div></div><div><div><div></div></div><div>— установленная граница муниципального образования,</div></div><div><div><div></div></div><div>— установленная граница населенного пункта,</div></div><div><div><div></div></div><div>— граница земельного участка,</div></div><div><div><div></div></div><div>— характерная точка объекта.</div></div></div></div>	