



АДМИНИСТРАЦИЯ МУНИЦИПАЛЬНОГО ОБРАЗОВАНИЯ
СТАРОМИНСКИЙ РАЙОН

ПОСТАНОВЛЕНИЕ

от 15.07.2024

№ 681

ст-ца Староминская

Об установлении публичного сервитута в отношении земель и земельных участков в целях размещения объекта электросетевого хозяйства согласно титулу: «Строительство ТП 10/0,4 кВ СМ-1, реконструкция ВЛ-10 кВ СМ-1, строительство ВЛ-0,4 кВ для присоединения к электрическим сетям ПАО «Россети Кубань» электроустановок з/у по адресу: Краснодарский край, р-н Староминский, ст-ца Староминская, ул. Мира, д.220, корп.А. Договор ТП от 08.11.2023 №20504-23-00846380-1»

Рассмотрев ходатайство филиала публичного акционерного общества «Россети Кубань» Ленинградские электрические сети (ИНН 2309001660, ОГРН 1022301427268, адрес местонахождения филиала: Краснодарский край, Ленинградский район, станица Ленинградская, улица 302-й Дивизии, д. 6) в лице директора филиала Шеблакова Романа Аслановича, действующего на основании Доверенности 23АВ4620834 от 20.11.2023 г., зарегистрированной в реестре за № 23/256-н/23-2023-32-581, об установлении публичного сервитута в отношении земельных участков с кадастровыми номерами 23:28:0101103:9, 23:28:0101103:94, 23:28:0101103:213, 23:28:0101103:311, с целью размещения объекта электросетевого хозяйства, сроком на 49 лет, учитывая сообщение о возможном установлении публичного сервитута в отношении части земельных участков с кадастровыми номерами 23:28:0101103:9, 23:28:0101103:94, 23:28:0101103:213, 23:28:0101103:311, с целью размещения объекта электросетевого хозяйства, опубликованное в районной газете «Степная новь» от 29.06.2024 года №47(11.488), размещенное на официальном сайте муниципального образования Староминский район, руководствуясь статьей 23 и главой V.7 Земельного кодекса Российской Федерации, статьей 31 Устава муниципального образования Староминский район, п о с т а н о в л я ю:

1. Установить публичный сервитут на срок 49 лет в отношении части земельных участков с кадастровыми номерами: 23:28:0101103:9, имеющего местоположение: Краснодарский край, Староминский район, Староминское сельское поселение, станица Староминская, улица Новоминская, 11, квартал 103, 23:28:0101103:94, имеющего местоположение: Краснодарский край,

Копия
Администрация муниципального образования
Староминский район
15.07.2024
И.М. Мещеряков

Староминский район, Староминское сельское поселение, станица Староминская, улица Новоминская, 7а; 23:28:0101103:213, имеющего местоположение: Краснодарский край, Староминский район, Староминское сельское поселение, станица Староминская, улица Новоминская, 11а; 23:28:0101103:311, имеющего местоположение: Краснодарский край, Староминский район, Староминское сельское поселение, станица Староминская, улица Мира, с целью размещения объекта электросетевого хозяйства согласно титулу: «Строительство ТП 10/0,4 кВ СМ-1, реконструкция ВЛ-10 кВ СМ-1, строительство ВЛ-0,4 кВ для присоединения к электрическим сетям ПАО «Россети Кубань» электроустановок з/у по адресу: Краснодарский край, р-н Староминский, ст-ца Староминская, ул. Мира, д.220, корп.А. Договор ТП от 08.11.2023 №20504-23-00846380-1», по перечню и в границах согласно приложению к настоящему постановлению.

2. Установить срок, в течение которого использование части земельных участков с кадастровыми номерами: 23:28:0101103:9, имеющего местоположение: Краснодарский край, Староминский район, Староминское сельское поселение, станица Староминская, улица Новоминская, 11, квартал 103; 23:28:0101103:94, имеющего местоположение: Краснодарский край, Староминский район, Староминское сельское поселение, станица Староминская, улица Новоминская, 7а; 23:28:0101103:213, имеющего местоположение: Краснодарский край, Староминский район, Староминское сельское поселение, станица Староминская, улица Новоминская, 11а; 23:28:0101103:311, имеющего местоположение: Краснодарский край, Староминский район, Староминское сельское поселение, станица Староминская, улица Мира; в соответствии с их разрешенным использованием будет невозможно или существенно затруднено в связи с осуществлением сервитута – 3 месяца.

3. Публичному акционерному обществу «Россети Кубань» Ленинградские электрические сети привести земельные участки в состояние, пригодное для использования в соответствии с видом разрешенного использования, снести инженерное сооружение, размещенное на основании публичного сервитута, в срок не позднее, чем 3 месяца после завершения; эксплуатации, для размещения которого был установлен публичный сервитут.

4. Администрации муниципального образования Староминский район в течение пяти рабочих дней со дня принятия настоящего постановления:

1) разместить настоящее постановление на официальном сайте муниципального образования Староминский район в информационно-коммуникационной сети «Интернет»;

2) направить заверенную копию настоящего постановления об установлении публичного сервитута в Управление Федеральной службы государственной регистрации, кадастра и картографии по Краснодарскому краю;

3) направить заверенную копию настоящего постановления об установлении публичного сервитута публичному акционерному обществу «Россети Кубань» Ленинградские электрические сети.

5. Контроль за выполнением настоящего постановления возложить на заместителя главы муниципального образования, начальника управления сельского хозяйства администрации муниципального образования Староминский район В.А. Гавриш.

6. Постановление вступает в силу со дня его подписания.

Глава муниципального образования
Староминский район



В.В. Горб



КОПИЯ ВЕРНА

Руководитель отдела делопроизводства
администрации муниципального образования Староминский район

В.В. Горб

Приложение 1

УТВЕРЖДЕН

постановлением администрации
муниципального образования

Староминский район

от 15.07.2024 № 681

Перечень земель и земельных участков,
в отношении которых устанавливается публичный сервитут и его границы

№ п/п	Кадастровый номер земельного участка или кадастровый номер квартала	Адрес или описание местоположение земельного участка (земель)
1	23:28:0101103:9	Краснодарский край, район Староминский, Староминское сельское поселение, станица Староминская, улица Новоминская, 11, квартал 103
2	23:28:0101103:94	Краснодарский край, район Староминский, Староминское сельское поселение, станица Староминская, улица Новоминская, 7а
3	23:28:0101103:213	Краснодарский край, район Староминский, Староминское сельское поселение, станица Староминская, улица Новоминская, 11а
4	23:28:0101103:311	Краснодарский край, район Староминский, Староминское сельское поселение, станица Староминская, улица Мира

Начальник управления
имущественных отношений администрации
муниципального образования
Староминский район

Ю.А. Труханов

ОПИСАНИЕ МЕСТОПОЛОЖЕНИЯ ГРАНИЦ

Публичный сервитут в отношении земель и земельных участков в целях размещения объекта электросетевого хозяйства согласно титулу: «Строительство ТП 10/0,4 кВ СМ-1, реконструкция ВЛ-10 кВ СМ-1, строительство ВЛ-0,4 кВ для присоединения к электрическим сетям ПАО «Россети Кубань» электроустановок з/у по адресу: Краснодарский край, р-н Староминский, ст-ца Староминская, ул. Мира, д.220, корп.А. Договор ТП от 08.11.2023 № 20504-23-00846380-1»

(наименование объекта, местоположение границ которого описано (далее - объект))

Раздел 1

Сведения об объекте

№ п/п	Характеристики объекта	Описание характеристик
1	2	3
1	Местоположение объекта	Краснодарский край, р-н Староминский, ст-ца Староминская
2	Площадь объекта +/- величина погрешности определения площади (Р+/- Дельта Р)	1789 кв.м ± 9 кв.м
3	Иные характеристики объекта	Публичный сервитут в отношении земель и земельных участков в целях размещения объекта электросетевого хозяйства согласно титулу: «Строительство ТП 10/0,4 кВ СМ-1, реконструкция ВЛ-10 кВ СМ-1, строительство ВЛ-0,4 кВ для присоединения к электрическим сетям ПАО «Россети Кубань» электроустановок з/у по адресу: Краснодарский край, р-н Староминский, ст-ца Староминская, ул. Мира, д.220, корп.А. Договор ТП от 08.11.2023 № 20504-23-00846380-1». Срок публичного сервитута составляет 49 лет и установлен в пользу ПАО "Россети Кубань". Юридический адрес: 350033 Россия, г. Краснодар, ул. Ставропольская, 2А, E-mail: telet@kuben.elektra.ru



КОПИЯ ВЕРНА
 Руководитель отдела делопроизводства
 администрации муниципального образования
 Староминский район
И.В. Шевченко И.А.

Раздел 2

Сведения о местоположении границ объекта					
1. Система координат <u>МСК-23, зона 1</u>					
2. Сведения о характерных точках границ объекта					
Обозначение характерных точек границ	Координаты, м		Метод определения координат характерной точки	Средняя квадратическая погрешность положения характерной точки (M _i), м	Описание обозначения точки на местности (при наличии)
	X	Y			
1	2	3	4	5	6
1	644715.80	1381281.74	Метод спутниковых геодезических измерений (определений)	0.10	-
2	644720.30	1381279.59	Метод спутниковых геодезических измерений (определений)	0.10	-
3	644725.17	1381277.25	Метод спутниковых геодезических измерений (определений)	0.10	-
4	644720.55	1381267.54	Метод спутниковых геодезических измерений (определений)	0.10	-
5	644722.53	1381266.52	Метод спутниковых геодезических измерений (определений)	0.10	-
6	644706.64	1381232.65	Метод спутниковых геодезических измерений (определений)	0.10	-
7	644692.32	1381202.36	Метод спутниковых геодезических измерений (определений)	0.10	-
8	644669.02	1381153.14	Метод спутниковых геодезических измерений (определений)	0.10	-
9	644666.89	1381154.55	Метод спутниковых геодезических измерений (определений)	0.10	-
10	644662.99	1381146.30	Метод спутниковых геодезических измерений (определений)	0.10	-
11	644700.76	1381122.69	Метод спутниковых геодезических измерений (определений)	0.10	-
12	644739.86	1381098.28	Метод спутниковых геодезических измерений (определений)	0.10	-
13	644767.54	1381081.00	Метод спутниковых геодезических измерений (определений)	0.10	-



КОПИЯ ВЕРНА

Руководитель отдела
администрации муниципалитета
Иванов

14	644766.50	1381069.42	Метод спутниковых геодезических измерений (определений)	0.10	-
15	644769.97	1381069.10	Метод спутниковых геодезических измерений (определений)	0.10	-
16	644773.48	1381068.79	Метод спутниковых геодезических измерений (определений)	0.10	-
17	644774.90	1381084.65	Метод спутниковых геодезических измерений (определений)	0.10	-
18	644743.57	1381104.22	Метод спутниковых геодезических измерений (определений)	0.10	-
19	644704.47	1381128.63	Метод спутниковых геодезических измерений (определений)	0.10	-
20	644671.98	1381148.93	Метод спутниковых геодезических измерений (определений)	0.10	-
21	644685.20	1381176.86	Метод спутниковых геодезических измерений (определений)	0.10	-
22	644698.08	1381203.95	Метод спутниковых геодезических измерений (определений)	0.10	-
23	644710.96	1381231.05	Метод спутниковых геодезических измерений (определений)	0.10	-
24	644734.48	1381280.55	Метод спутниковых геодезических измерений (определений)	0.10	-
25	644723.32	1381285.90	Метод спутниковых геодезических измерений (определений)	0.10	-
26	644718.73	1381288.09	Метод спутниковых геодезических измерений (определений)	0.10	-
27	644718.11	1381286.73	Метод спутниковых геодезических измерений (определений)	0.10	-
28	644711.94	1381289.55	Метод спутниковых геодезических измерений (определений)	0.10	-
29	644710.27	1381285.91	Метод спутниковых геодезических измерений (определений)	0.10	-
30	644716.45	1381283.09	Метод спутниковых геодезических измерений (определений)	0.10	-
31	644715.80	1381281.74	Метод спутниковых	0.10	-



Руководитель отдела
 С.А. Шавченко И.А.

			геодезических измерений (определений)		
3. Сведения о характерных точках части (частей) границы объекта					
Обозначение характерных точек части границы	Координаты, м		Метод определения координат характерной точки	Средняя квадратическая погрешность положения характерной точки (M _п), м	Описание обозначения точки на местности (при наличии)
	X	Y			
1	2	3	4	5	6
-	-	-	-	-	-



КОПИЯ ВЕРНА

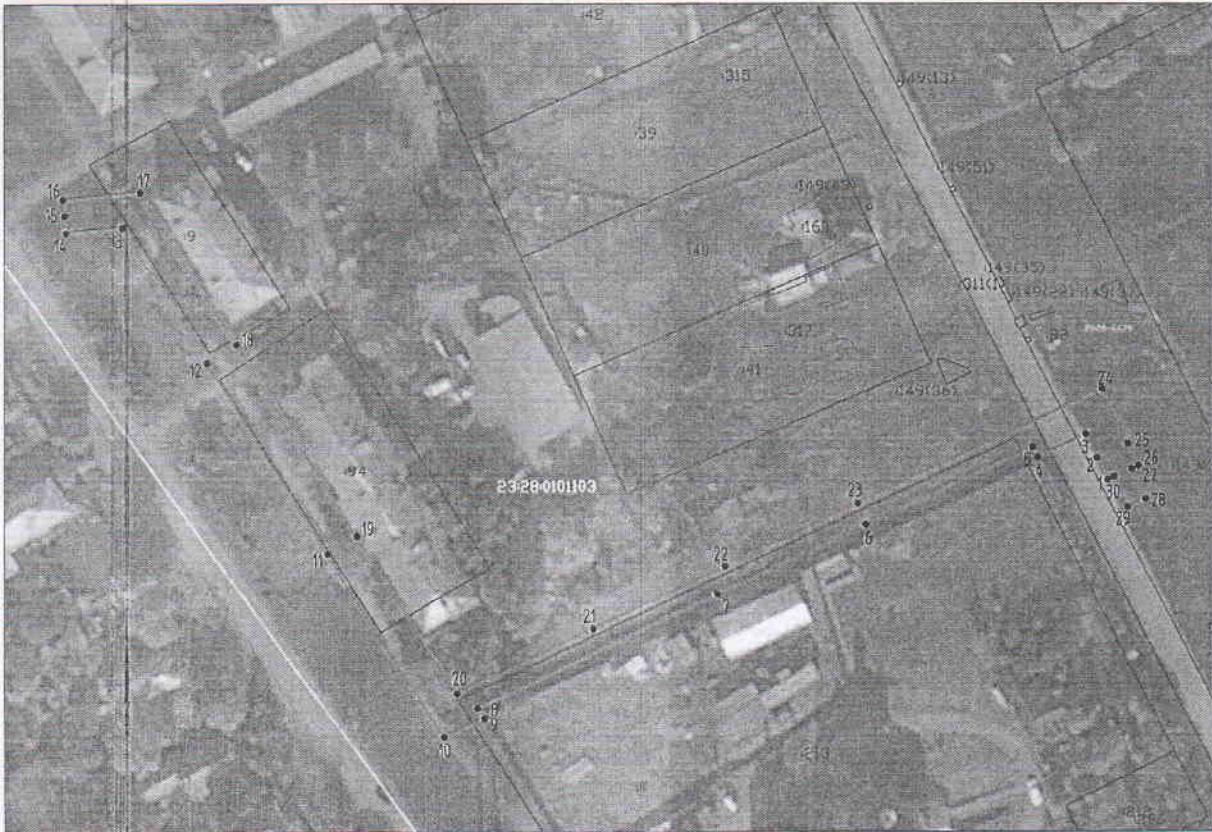
Руководитель отдела депонирования
администрации муниципального
образования «Старый Оскол» Курской области

И.В. Иванченко

ОПИСАНИЕ МЕСТОПОЛОЖЕНИЯ ГРАНИЦ
публичного сервитута

в отношении земель и земельных участков в целях размещения объекта электросетевого хозяйства согласно титулу:
«Строительство ТП 10/0,4 кВ СМ-1, реконструкция ВЛ-10 кВ СМ-1, строительство ВЛ-0,4 кВ для присоединения к
электрическим сетям ПАО «Россети Кубань» электроустановок з/у по адресу: Краснодарский край, р-н Староминский,
ст-ца Староминская, ул. Мира, д.220, корп.А. Договор ТП от 08.11.2023 № 20504-23-00846380-1»

Раздел 4
План границ объекта



Масштаб 1: 1000

- Используемые условные знаки и обозначения:**
- проектная граница публичного сервитута;
 - 1 - характерные точки публичного сервитута
 - проектное местоположение инженерного сооружения
 - границы административно-территориальных образований
 - граница кадастрового квартала
 - граница земельных участков, согласно сведениям ЕГРН
 - 23:28:0104000:351 - кадастровый номер объекта недвижимости
 - кадастровый номер кадастрового квартала
 - 23:00-3.45 - реестровый номер муниципального образования

Подпись _____ Крижановская Е. Н. Дата "21" ноября 2024 г.



КОПИЯ ВЕРНА
Руководитель отдела кадастрового учета
администрации муниципального образования
Староминский район
Крижановская Е. Н.